



ΠΑΙΔΙΚΟ ΠΡΟΓΡΑΜΜΑ

Μια αγκαλιά φροντίδας...
για τα μωρά που γεννιούνται
στην Κλινική ΡΕΑ



Χαρίστε στο μωρό σας την αφοσίωσή σας χωρίς καμία έγνοια!

**Καλωσορίζουμε το νέο μέλος της οικογένειάς σας,
προσφέροντάς του μια αγκαλιά φροντίδας!**

Η Εθνική Ασφαλιστική, σε συνεργασία με την Ευρωκλινική Παίδων και τη ΡΕΑ Μαιευτική Γυναικολογική Κλινική, προσφέρουν στο μωράκι σας, τη φροντίδα του προγράμματος ασφάλισης υγείας **“Παιδικό Πρόγραμμα Full - Ασφάλιση Νεογνών ΡΕΑ”**, χωρίς καμία δική σας επιβάρυνση στο ασφαλιστρο των 12 πρώτων μηνών.

Ένα δώρο, που θωρακίζει το μικρό σας αγγελούδι με την απαραίτητη ασφαλιστική κάλυψη υγείας, προσφέροντάς σας σημαντικά οφέλη, τόσο σε περίπτωση νοσηλείας του, όσο και σε μια απλή προγραμματισμένη επίσκεψη στον παιδίατρο.



Full
[Health]



Φροντίζουμε τη νοσοκομειακή του περίθαλψη!



Σε περίπτωση νοσηλείας το **“Παιδικό Πρόγραμμα Full - Ασφάλιση Νεογνών ΠΕΑ”** εξασφαλίζει για το μωρό σας:

- Υψηλό ετήσιο όριο κάλυψης για νοσηλεία στην Ελλάδα ή στο εξωτερικό μέχρι του ποσού των 1.500.000€
- Κάλυψη εξόδων νοσηλείας σε θέση Νοσηλείας Β' (Δίκλινο)
- Κάλυψη εξόδων νοσηλείας ακόμη και αν δεν χρειαστεί διανυκτέρευση του στο νοσοκομείο
- Κάλυψη αμοιβών των ιατρών που θα το φροντίσουν

Ειδικά για τον 1ο χρόνο που δεν επιβαρύνεστε με ασφάλιστρο, εξασφαλίζετε:

- Δυνατότητα νοσηλείας του μωρού σας αποκλειστικά στην Ευρωκλινική Παίδων (τηλ.: 86 91 900 & 901) με προνομιακή μικρή συμμετοχή στα έξοδα νοσηλείας, που ανέρχεται στο ποσό των 500€. Η συμμετοχή αυτή μειώνεται ακόμη περισσότερο σε περίπτωση που χρησιμοποιήσετε και τον Κοινωνικό Φορέα Ασφάλισης (ΕΟΠΥΥ)

Από τον 2ο χρόνο και μετά και εφόσον επιλέξετε να ανανεώσετε το πρόγραμμα ασφάλισης νοσοκομειακής περίθαλψης για το μωρό σας, εξασφαλίζετε:

- Ελεύθερη επιλογή νοσοκομείου για τη νοσηλεία του
- Η συμμετοχή σας στα έξοδα νοσηλείας μειώνεται στο ποσό των 250€ ειδικά για νοσηλεία στην Ευρωκλινική Παίδων, ενώ σε περίπτωση νοσηλείας σε οποιοδήποτε άλλο νοσοκομείο ισχύουν τα παρακάτω ποσά συμμετοχής σας:



Νοσηλεία σε οποιοδήποτε άλλο νοσοκομείο (εκτός Ευρωκλινικής Παίδων)

| | Ποσό συμμετοχής ανά νοσηλεία |
|--------------------------------|------------------------------|
| Νοσηλεία με διανυκτέρευση | 1.500€ |
| Νοσηλεία χωρίς διανυκτέρευση | 750€ |
| Νοσηλεία σε Δημόσιο Νοσοκομείο | 0€ |

Είμαστε δίπλα του σε ο,τιδήποτε έκτακτο προκύψει!

Σε περίπτωση επείγοντος περιστατικού ή ατυχήματος απευθυνθείτε στην Ευρωκλινική Παίδων και εξασφαλίστε για το μωρό σας τις παρακάτω παροχές*:

Δωρεάν Ιατρικές επισκέψεις στους εφημερεύοντες ιατρούς:

- Παιδίατρο & Παιδοχειρουργό (24 ώρες το 24ωρο)
- Ορθοπεδικό & ΩΡΛ (9:00 - 19:00 από Δευτέρα έως Παρασκευή & 9:00 - 14:00 το Σάββατο)

Δωρεάν Διαγνωστικές εξετάσεις αξίας 500€ ανά περιστατικό

για τα περιστατικά που θα κριθούν επείγοντα & χρήση προνομιακού τιμοκαταλόγου βασισμένου σε τιμές Κοινωνικού Φορέα Ασφάλισης (ΕΟΠΥΥ) σε περίπτωση που η αξία των διαγνωστικών εξετάσεων υπερβεί τα 500€

Δωρεάν Υγειονομικό υλικό στην περίπτωση ιατρικών πράξεων

για τα περιστατικά που θα κριθούν επείγοντα καθώς και φάρμακα αξίας μέχρι 50€

Προνομιακή τιμολόγηση σε ιατρικές και χειρουργικές πράξεις

που πραγματοποιούνται στο Τμήμα Επειγόντων Περιστατικών

Συγκεκριμένες διαγνωστικές ιατρικές πράξεις

μέχρι του ποσού των 1.000€ ετησίως στην Ευρωκλινική Παίδων

Επιπλέον παροχές για τη φροντίδα της υγείας του!



Η Ευρωκλινική Παίδων προσφέρει στο μωράκι σας επιπλέον παροχές πρωτοβάθμιας φροντίδας:

- Απεριόριστες προγραμματισμένες ιατρικές επισκέψεις στο συνεργαζόμενο δίκτυο Παιδιάτρων, με συμμετοχή 20€ ανά επίσκεψη, από Δευτέρα έως Παρασκευή, κατόπιν ραντεβού
- Απεριόριστες προγραμματισμένες ιατρικές επισκέψεις με προνομιακή τιμολόγηση στα τακτικά εξωτερικά ιατρεία, κατόπιν ραντεβού, σε όλες τις υπόλοιπες ειδικότητες της Ευρωκλινικής Παίδων
- Επίσκεψη σε Αναπτυξιολόγο στην προνομιακή τιμή των 60€
- Δυνατότητα διενέργειας διαγνωστικών εξετάσεων στα τακτικά εξωτερικά ιατρεία με προνομιακή τιμολόγηση σε τιμές δημοσίου (ΦΕΚ) και με δυνατότητα παράλληλης χρήσης Κοινωνικού Φορέα Ασφάλισης (ΕΟΠΥΥ)

* Οι παροχές αυτές προσφέρονται στο μωρό σας μέσω της συνεργασίας με την Ευρωκλινική Παίδων και δεν προβλέπονται από τους όρους του ασφαλιστηρίου συμβολαίου

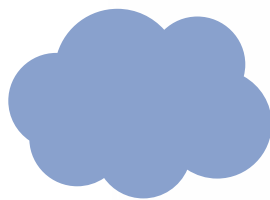
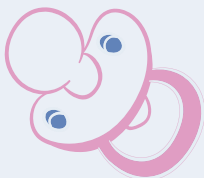
Ένα νέο μέλος στην οικογένεια της Εθνικής Ασφαλιστικής!

Μπαίνοντας στην οικογένεια της Εθνικής Ασφαλιστικής, το μωρό σας εξασφαλίζει καλύψεις νοσοκομειακής περίθαλψης και πρωτοβάθμιας φροντίδας. Οι παροχές και η λειτουργία του **“Παιδικού Προγράμματος Full - Ασφάλιση Νεογνών ΡΕΑ”**, που σχεδιάστηκε ειδικά για τα νεογνά της ΡΕΑ Μαιευτικής Γυναικολογικής Κλινικής, περιγράφονται αναλυτικά και με απόλυτη σαφήνεια στους όρους (γενικούς και ειδικούς) του ασφαλιστηρίου συμβολαίου που θα σας παραδοθεί στην Κλινική ΡΕΑ.

Οι καλύψεις του ασφαλιστηρίου συμβολαίου ενεργοποιούνται μετά την έξοδό σας από την Κλινική ΡΕΑ, άμεσα σε περίπτωση ατυχήματος και μετά από 1 μήνα σε περίπτωση ασθένειας. Το μωράκι σας μπορεί να συνεχίσει να είναι μέλος της οικογένειας της Εθνικής Ασφαλιστικής και να απολαμβάνει όλα τα προνόμια και τις παροχές που του εξασφαλίζει το **“Παιδικό Πρόγραμμα Full - Ασφάλιση Νεογνών ΡΕΑ”** και μετά την ολοκλήρωση του πρώτου χρόνου ασφάλισης, καθώς έχετε τη δυνατότητα συνέχισης του προγράμματος με ιδιαίτερα προσιτό ασφάλιστρο.

Δωρεάν Check-Up Ανανέωσης!

Επιπλέον με την ανανέωση του προγράμματος παρέχεται εντελώς δωρεάν στο μωράκι σας ένα πλήρες Check-Up, το οποίο περιλαμβάνει τις εξετάσεις: Γενική Αίματος, Φερριτίνη, Ουρία, Κρεατινίνη, Γλυκόζη, SGOT, SGPT, γ-GT, T3, T4, TSH, anti-TG, anti-TPO.



Είμαστε δίπλα σας κάθε στιγμή

Για περισσότερες πληροφορίες σχετικά με τις καλύψεις και τη λειτουργία του προγράμματος μπορείτε να:

- Συμβουλευθείτε τον Ασφαλιστικό σας Σύμβουλο
- Επικοινωνείτε με το Κέντρο Τηλεφωνικής Εξυπηρέτησης της Εθνικής Ασφαλιστικής, καθημερινά και για όλο το 24ωρο, στον αριθμό 18189, ή στον αριθμό +30 2130318189 αν βρίσκεστε στο εξωτερικό

Για να αποκτήσετε το πρόγραμμα ασφάλισης υγείας

“Παιδικό Πρόγραμμα Full - Ασφάλιση Νεογών ΡΕΑ”

μπορείτε να απευθυνθείτε στο αρμόδιο γραφείο που βρίσκεται εντός της ΡΕΑ Μαιευτικής Γυναικολογικής Κλινικής, στον 1ο όροφο, τηλ. επικοινωνίας 210 9409850.